

zehnder

always the
best climate

Zehnder Metropolitan Spa

Produktdatenblatt



Das innovative Design von Zehnder Metropolitan Spa macht das Bad schöner und das Leben darin angenehmer. Durch die großzügigen Aussparungen dieser Ausführung lassen sich große Handtücher ganz einfach aufhängen. Erhältlich in nahezu allen Farben und Oberflächen der Zehnder Farbkarte.

Vorteile

- Elegante Optik dank glatter Oberfläche
- Aussparung ermöglicht das Aufhängen und Wärmen von Handtüchern
- Bequemes Aufhängen von Handtüchern durch individuell positionierbare Handtuchhaken auf Wunsch
- Großer Strahlungsanteil sorgt für Komfort
- Leichtes und filigranes Design setzt ästhetische Akzente
- Für jedes Ambiente das passende Modell
- Optische Leichtigkeit durch markantes Dreikantprofil des Rahmens
- Innovative Hybrid-Schweißtechnologie garantiert höchste Qualität und hochwertiges Design

Besondere Vorteile im Warmwasser-Betrieb

- Elegant gelöste Ventilintegration und damit verdeckte Anschlussstechnik auf Wunsch

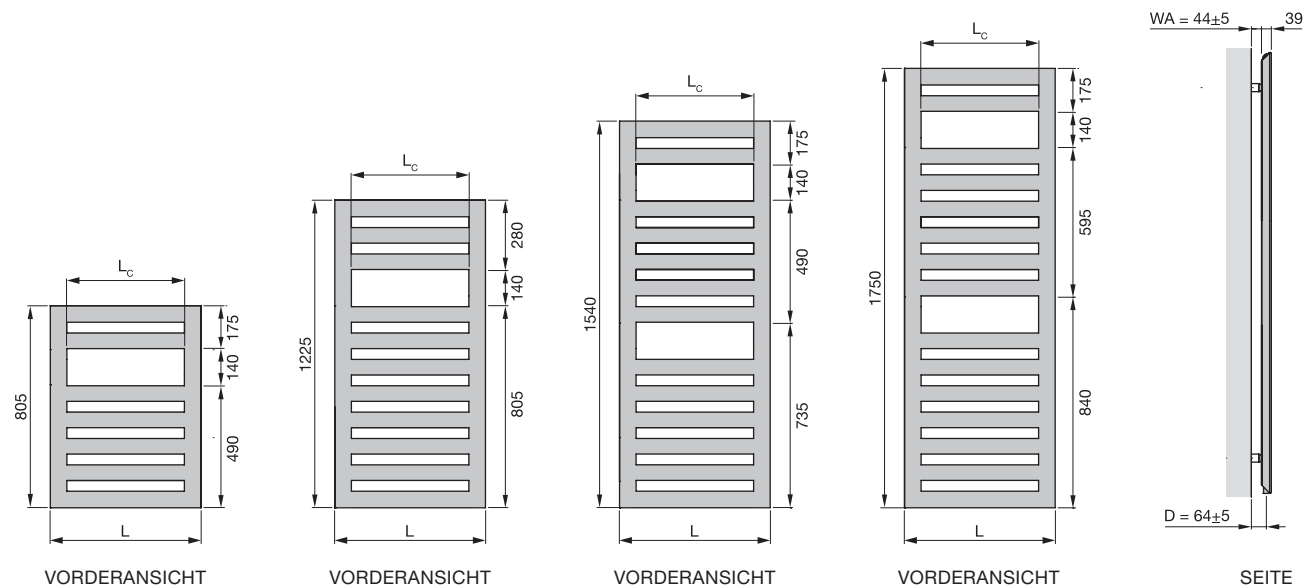
Besondere Vorteile im Mixbetrieb

- Weniger Installationsaufwand durch werkseitig montierte, formschön integrierte Elektro-Heizpatrone

Besondere Vorteile im Elektro-Betrieb

- Trockenlaufsicherung schützt Heizkörper vor Überhitzung
- Einfache und schnelle Installation durch steckerfertige Lieferung
- Bedarfsgerechter Betrieb durch Timerfunktion
- Einfache Temperaturregelung durch benutzerfreundliches Infrarotsteuergerät bei einigen Modellen möglich
- Bedarfsgerechte Steuerung durch Tages- und Wochenprogramm
- Elektro-Heizkörper ermöglicht ganzjährig warme Handtücher und Räume

Modellübersicht



- L = Baulänge
 L_c = Länge Aussparung
 D = Maß Wand bis Mitte Anschluss
 WA = Wandabstand

Maße in mm

Anschluss an Warmwasser-Zentralheizung

Ausführung lackiert

Modell	H mm	L mm	L _c ¹⁾ mm	Wärmeleistung				Leistung E-Patrone Watt
				75/65/20 °C ²⁾ Watt	70/55/24 °C Watt	55/45/24 °C Watt	55/45/20 °C Watt	
MET-080-040	805	400	260	327	236	144	173	-
MET-120-040	1225	400	260	474	341	208	249	-
MET-150-040	1540	400	260	582	419	255	306	-
MET-180-040	1750	400	260	654	472	289	345	-
MET-080-050	805	500	360	388	279	170	204	-
MET-120-050	1225	500	360	561	404	246	295	-
MET-150-050	1540	500	360	690	495	301	361	-
MET-180-050	1750	500	360	775	558	340	407	-
MET-080-060	805	600	460	445	319	194	233	-
MET-120-060	1225	600	460	645	463	281	337	-
MET-150-060	1540	600	460	792	567	343	412	-
MET-180-060	1750	600	460	889	638	387	465	-

Anschluss für gemischten Betrieb mit eingebauter Elektro-Heizpatrone

Ausführung lackiert

Modell	H mm	L mm	L _c ¹⁾ mm	Wärmeleistung				Leistung E-Patrone Watt
				75/65/20 °C ²⁾ Watt	70/55/24 °C Watt	55/45/24 °C Watt	55/45/20 °C Watt	
METM-080-040/ID	805	400	260	327	236	144	173	300
METM-150-040/ID	1540	400	260	582	419	255	306	500
METM-180-040/ID	1750	400	260	654	472	289	345	600
METM-120-050/ID	1225	500	360	561	404	246	295	500
METM-150-050/ID	1540	500	360	690	495	301	361	600
METM-180-050/ID	1750	500	360	775	558	340	407	750
METM-180-060/ID	1750	600	460	889	638	387	465	900

Betrieb rein elektrisch

Ausführung lackiert

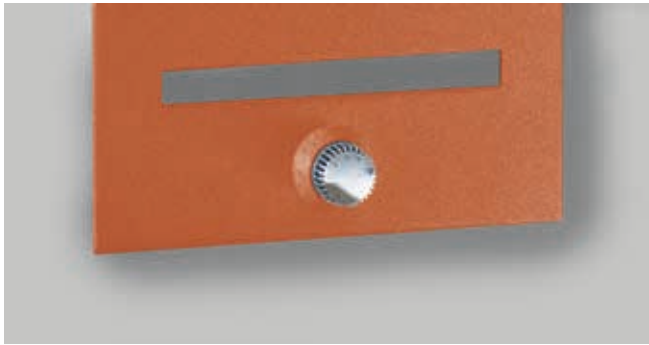
Modell	H mm	L mm	L _c ¹⁾ mm	Leistung E-Patrone Watt
METE-080-040/ID	805	400	260	300
METE-150-040/ID	1540	400	260	500
METE-180-040/ID	1750	400	260	600
METE-120-050/ID	1225	500	360	500
METE-150-050/ID	1540	500	360	600
METE-180-050/ID	1750	500	360	750
METE-180-060/ID	1750	600	460	900

H = Bauhöhe, L = Baulänge, L_c = Länge Aussparung

1) Anzahl Aussparungen: 1 x für H = 805 mm und 1225 mm, 2 x für H = 1540 und 1750 mm

2) Norm-Wärmeleistung nach EN 442

Produkt- und Anschlussvarianten



Completo Ausführung mit integriertem Ventil



Ausführung Elektrobetrieb mit Infrarot-Steuergerät