

Presseinformation

Hansgrohe Studie zeigt: Die Deutschen sind die Schnellsten im Bad 49 Minuten täglich verbringen Deutsche im Bad – Spitzenreiter sind Brasilianer mit 108 Minuten – 49 Prozent der Deutschen sind Frühduscher

Schiltach, im Mai 2014. Durchschnittlich 70 Minuten verbringen die Menschen weltweit täglich im Bad. Mit nur 49 Minuten täglich benötigen die Deutschen im Ländervergleich am wenigsten Zeit im Bad. Das ergab eine Studie des Armaturen- und Brausenherstellers Hansgrohe. Der Schwarzwälder Badspezialist befragte zusammen mit dem Marktforschungsinstitut ICM Research London 4.000 Personen im Alter zwischen 18 und 64 Jahren. Die internationale Studie umfasste acht Länder: Deutschland, Frankreich, Spanien, Großbritannien, USA, China, Brasilien und Südafrika. Brasilianer verbringen mit 108 Minuten täglich beinahe eine Stunde mehr im Bad als die Deutschen. Das mag daran liegen, dass 65 Prozent der Brasilianer zweimal täglich duschen, häufig auch am Nachmittag. Etwas mehr als die Hälfte der Deutschen (52 Prozent) duscht jeden Tag einmal, nur vier Prozent zweimal täglich.

Chinesen duschen weniger häufig, dafür aber am längsten

Die Beweggründe zu duschen variieren von Land zu Land. Die Deutschen duschen hauptsächlich, um sich zu erfrischen (73 Prozent), aber auch zum Entspannen (44 Prozent) und Aufwachen (33 Prozent). Für die Chinesen steht die Entspannung beim Duschen an erster Stelle (83 Prozent). Dafür wird im Fernen Osten weniger häufig geduscht. Mit 48 Prozent duschen im Ländervergleich in China die wenigsten Menschen einmal täglich, sie führen jedoch mit 19 Minuten das Ranking der Duschkdauer an und duschen zudem häufiger am Abend. Im Schnitt duscht der Deutsche 11 Minuten, damit liegt er auf dem zweiten Platz der Schnellduscher hinter den Franzosen mit 10 Minuten. Der Morgen ist in Deutschland die beliebteste Zeit zum Duschen: 49 Prozent sind Frühduscher, 8 Prozent duschen nachmittags und 35 Prozent am Abend. 25- bis 34-Jährige duschen weltweit am häufigsten, Männer brauchen im Schnitt 12 Minuten und 40 Sekunden, Frauen 13 Minuten und 16 Sekunden. Auch bei der gesamten täglichen Aufenthaltsdauer im Bad gibt es nur einen Unterschied von sechs Minuten zwischen den Geschlechtern (Frauen 73, Männer 67 Minuten).

Typgerechtes Duschvergnügen auf Knopfdruck

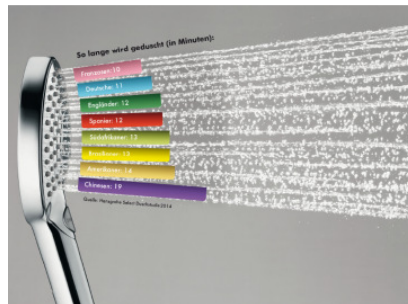
„Ob die Chinesen am Abend entspannen oder die Deutschen am Morgen schnell und effektiv erfrischt aufwachen wollen: Unsere Studie zeigt, dass es weltweit verschiedene Ansprüche und Duschtypen gibt. Diese unterschiedlichen Bedürfnisse haben wir in Strahlarten übersetzt und so für mehr Vielfalt unter der Dusche gesorgt“, sagt Richard Grohe, Stellvertretender Vorstandsvorsitzender und beim Badpezialisten Hansgrohe für Innovationen zuständig. „Gleichzeitig haben wir mit Hansgrohe Select den Knopf ins Bad gebracht – und damit auch das Auswählen der Strahlarten und Einschalten der Wasserquellen selbst komfortabler gestaltet und weltweit einfach verständlich gemacht. Schließlich ist

Knopfdrücken eine ganz selbstverständliche Art, viele Alltagsdinge zu steuern. Sei es beim Lichtschalter oder der Maustaste – und jetzt eben auch im Bad“, so Richard Grohe.

So lassen sich die Strahlarten der Raindance Select Handbrausen durch einen einfachen Druck auf den Select-Knopf wechseln, der ganz ergonomisch vorne am Griff positioniert ist. Das Ein- und Ausschalten unterschiedlicher Strahlarten und Wasserquellen ermöglichen auch die ShowerSelect Unterputzeinheiten oder die praktischen ShowerTablets(Aufputz-Thermostate), die gleichzeitig als Ablage für Duschgel und Shampoo dienen. „Innovationen sollen das Leben einfacher und komfortabler machen“, beschreibt Richard Grohe das Grundprinzip der Hansgrohe Produktentwicklung. „Wenn wir es schaffen, dass Design und Komfort-Funktionen Hand in Hand gehen, entstehen Produkte, die die Lebensqualität des Nutzers im Alltag erhöhen und die täglich durchschnittlich 70 Minuten im Bad ein ganzes Stück angenehmer machen.“ Mehr Informationen zur Produktpalette mit Hansgrohe Select-Technologie unter www.hansgrohe.de/select.



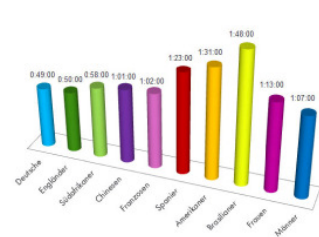
Infografik_HansgroheDuschStudie01



Infografik_HansgroheDuschStudie02

So viel Zeit verbringen die Menschen täglich im Bad

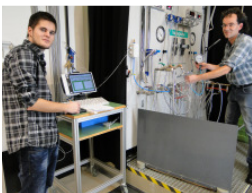
Quelle: Hansgrohe Select Duschstudie 2014



Infografik_HansgroheDuschStudie_ZeitimBad



Richard_Grohe_01



Hansgrohe_Strahlforschung



Hansgrohe_Raindance Select_PhoenixDesign



Bespoke_showers_at_the_touch_of_a_button



Hansgrohe_Raindance Select_Woman

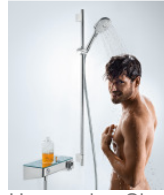
„Innovationen sollen das Leben einfacher und komfortabler machen“, so Richard Grohe. Die hauseigene Strahlforschung und der langjährige Partner Phoenix Design halfen bei der Entwicklung von Hansgrohe Select, der intuitiven und komfortablen Bedienphilosophie für Badamaturen.



Hansgrohe_ShowerSelect_Mixer_Man



Hansgrohe_ShowerSelect_MixerSquare_Ambience



Hansgrohe_ShowerTablet_Select300_Ambience5



Hansgrohe_ShowerTablet_Select300_Ambience3



HansgroheRaindanceSelect_HandShower_E120_whitechrome/_chrome



Hansgrohe_RaindanceSelect_HandShower_S120_whitechrome/_chrome

HansgroheRaindanceSelect_E_120_HandShower_People

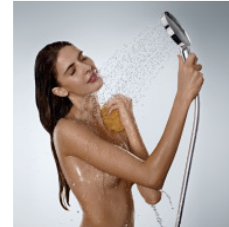
Mit den neuen Raindance Select Handbrausen steuert man Strahlarten per einfachem Druck auf den ergonomisch vorne am Griff positionierten Select-Knopf. Es gibt zwei Designs: Raindance Select E 120 und E 150 Handbrausen mit zeitgemäßer SoftCube-Form und die runden Raindance Design-Klassiker mit Select-Technologie, wie die neue Raindance Select S 120 Handbrause.



Hansgrohe_RaindanceSelect_HandShower_RainAir



Hansgrohe_RaindanceSelect_Pleasure_Illu



Hansgrohe_RaindanceSelect_HandShower_Pleasure_Ambience

Genussduscher suchen Entspannung unter einem sanft perlenden, warmen Regenschauer. Der üppig-weiche RainAir-Strahl der Hansgrohe Raindance Select Handbrause passt zu ihnen am besten.



Hansgrohe_RaindanceSelect_HandShower_Rain



Hansgrohe_RaindanceSelect_Effect_Illu



Hansgrohe_RaindanceSelect_HandShower_Effect_Ambience

Erfrischung und Zeitersparnis sind die Ziele der Effektduscher: Der kräftige Rain-Strahl spült Shampoo und Seife effektiv von Kopf und Körper ab.



Hansgrohe_RaindanceSelect_HandShower_Whirl



Hansgrohe_RaindanceSelect_Focus_Illu



Hansgrohe_RaindanceSelect_HandShower_Focus_Ambience

Für den Fokusduscher muss der Strahl unter die Haut gehen. Mit dem Whirl-Strahl lassen sich Verspannungen gezielt wegbrausen.

Copyright: Wir müssen darauf aufmerksam machen, dass wir für die zur Verfügung gestellten Bilder lediglich eingeschränkte Nutzungsrechte besitzen, alle weitergehenden Rechte jedoch beim jeweiligen Fotografen liegen. Die Bilder können daher nur honorarfrei veröffentlicht werden, wenn sie eindeutig und ausdrücklich der Darstellung oder Bewerbung von Leistungen, Produkten oder Projekten des Unternehmens Hansgrohe SE und/oder einer seiner Marken (Axor, Hansgrohe, Pharo und Pontos) dienen. Jede andere Publikation bedarf der Genehmigung des jeweiligen Rechteinhabers/der jeweiligen Rechteinhaberin und ist in Absprache mit ihm/ihr zu vergüten.

Hansgrohe ist im internationalen Verbund der Hansgrohe-Gruppe die Premiummarke für Brausen, Bad- und Küchenarmaturen. In aller Welt mit zahlreichen Auszeichnungen prämiert, stehen ihre Produkte für innovatives Design, nachhaltige Technologien und ein Höchstmaß an funktionaler Qualität. Dies begründet den Erfolg von Hansgrohe als einer der weltweit führenden Hersteller im Badbereich. Mit Erfindungen wie der Brausenstange, der QuickClean Anti-Kalk-Funktion, der AirPower- oder der EcoSmart-Technologie sowie der komfortablen Select-Bedientechnologie gilt Hansgrohe als einer der Innovationsführer in der internationalen Sanitärbranche.



Mehr zur Hansgrohe SE und ihren Marken Hansgrohe und Axor erfahren Sie jetzt auch unter:

www.facebook.com/hansgrohe

www.twitter.com/hansgrohe_pr



ranking

company
position 017
2014

Designführer der Sanitärbranche

Im aktuellen Ranking des International Forum Design (iF) der besten Unternehmen der Welt in Sachen Design belegt die Hansgrohe SE Rang 17 unter rund 2.000 gelisteten Firmen. Mit 540 Punkten lässt der Schiltacher Armaturen- und Brausenspezialist sogar Unternehmen wie Volkswagen, Hewlett Packard und adidas hinter sich und führt die Design-Hitliste der Sanitärbranche an.

www.hansgrohe.com/design

Weitere Informationen: Hansgrohe SE
- Pressestelle -
Franziska Seitz
Tel.: +49 (0) 7836/51-1226
Fax: +49 (0) 7836/51-1170
E-Mail: public.relations@hansgrohe.com
www.hansgrohe.com